

Progetto definitivo per la parte italiana della tratta internazionale del Tav Torino-Lione

(pubblicato 11 Aprile 2013)

Stravolto il progetto preliminare:

Rispetto al progetto preliminare che definiva, per questa porzione della nuova linea Torino-Lione, un tracciato di circa 34 Km dal confine di stato a Chiusa San Michele, il progetto definitivo opera un taglio di circa 16 Km, arretrando il limite dell'opera a Bussoleno; in buona sostanza viene eliminato il "tunnel dell'Orsiera" tra Susa e Vaie e si realizzerebbero solo il tunnel di base transfrontaliero, la stazione internazionale di Susa ed un'interconnessione con la linea storica ad ovest di Bussoleno.

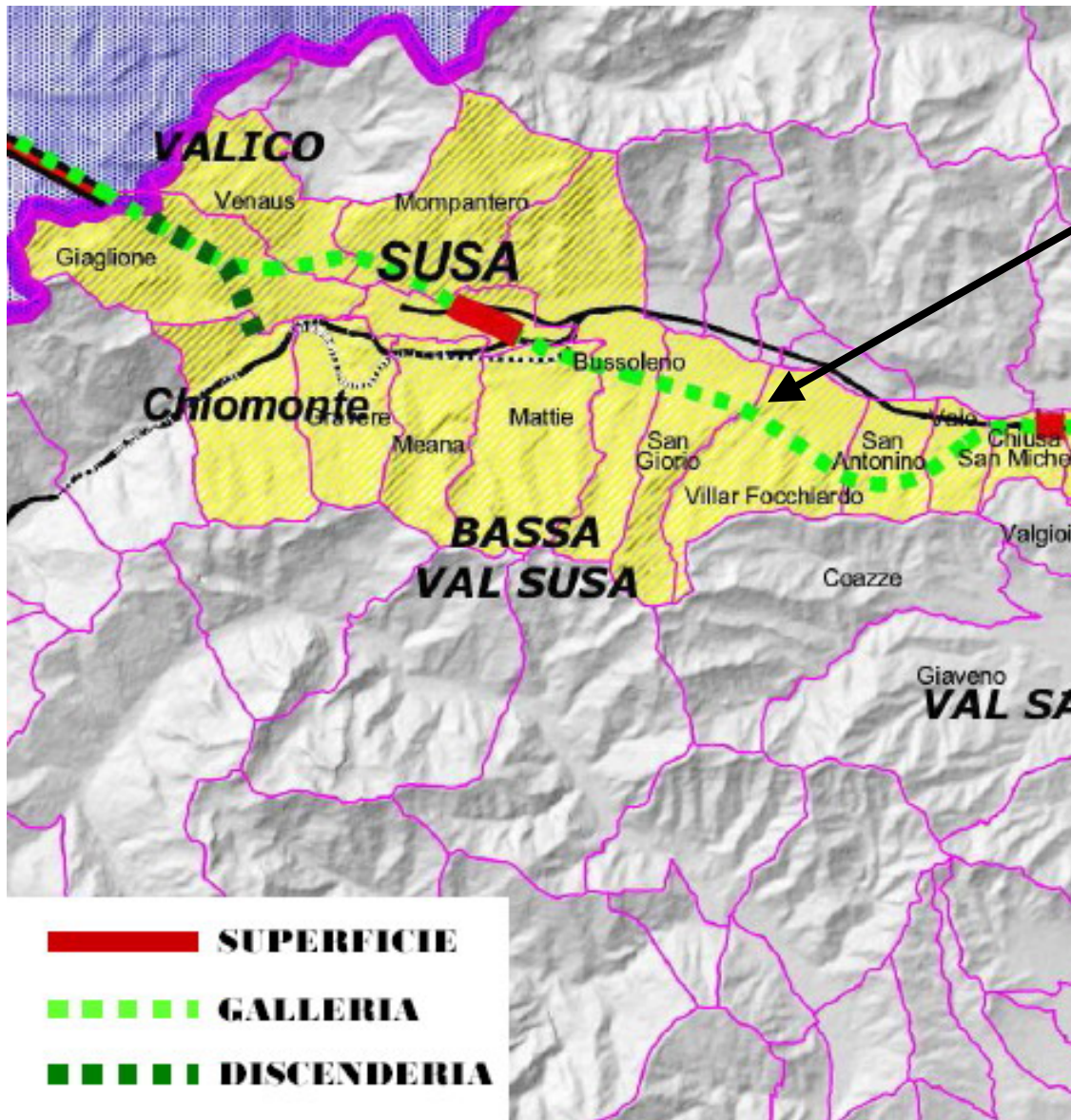
Il progetto definitivo cita ma non affronta il conseguente problema dell'adeguamento della linea storica al tipo di traffico merci e passeggeri (alta capacità ed alta velocità) previsto nel modello di esercizio del Tav Torino-Lione.

La giustificazione data dai proponenti allo stravolgimento del progetto preliminare è quella, dettata da ragioni economiche, della necessità di una realizzazione per fasi successive, di cui l'attuale progetto definitivo costituirebbe la "fase1". Viene enfatizzata la riduzione lorda di costo (dovuta al taglio di tracciato); in realtà il costo per Km aumenta.

Un'onesto e sensato piano di realizzazione per fasi avrebbe dovuto lasciare per ultimo il tunnel di base; si inizia da quest'opera evidentemente perché è quella che consente di trasferire al più presto il massimo di soldi pubblici in tasche private.

Nelle pagine seguenti le cartine illustrative

Il tracciato della parte italiana della tratta internazionale, come definito nel progetto preliminare

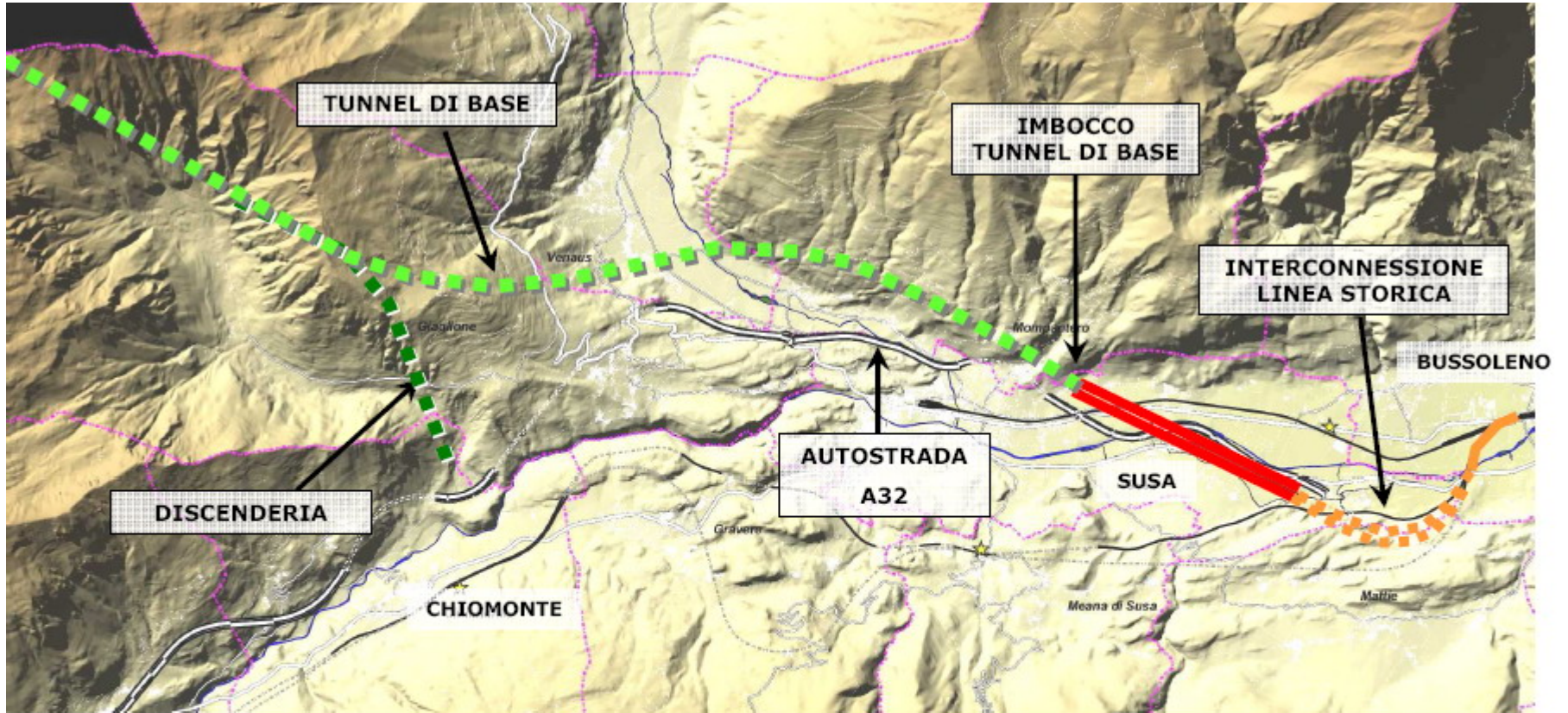







Tunnel "Orsiera":
Da Susa/Bussoleno a Vaie/Chiusa

Il tracciato della parte italiana della tratta internazionale, come definito nel progetto definitivo



Dettaglio della parte italiana della tratta internazionale – progetto definitivo, fase1



	Parte Italiana del Tunnel di Base	12,5 km
	Parte in superficie nella Piana di Susa	2,6 km
	Interconnessione in galleria con linea storica	2,1 km
	Innesto sul sedime ferroviario di Bussoleno	0,9 km
	Galleria geognostica/discenderia Chiomonte	7,5 km

Totale 18,1 Km