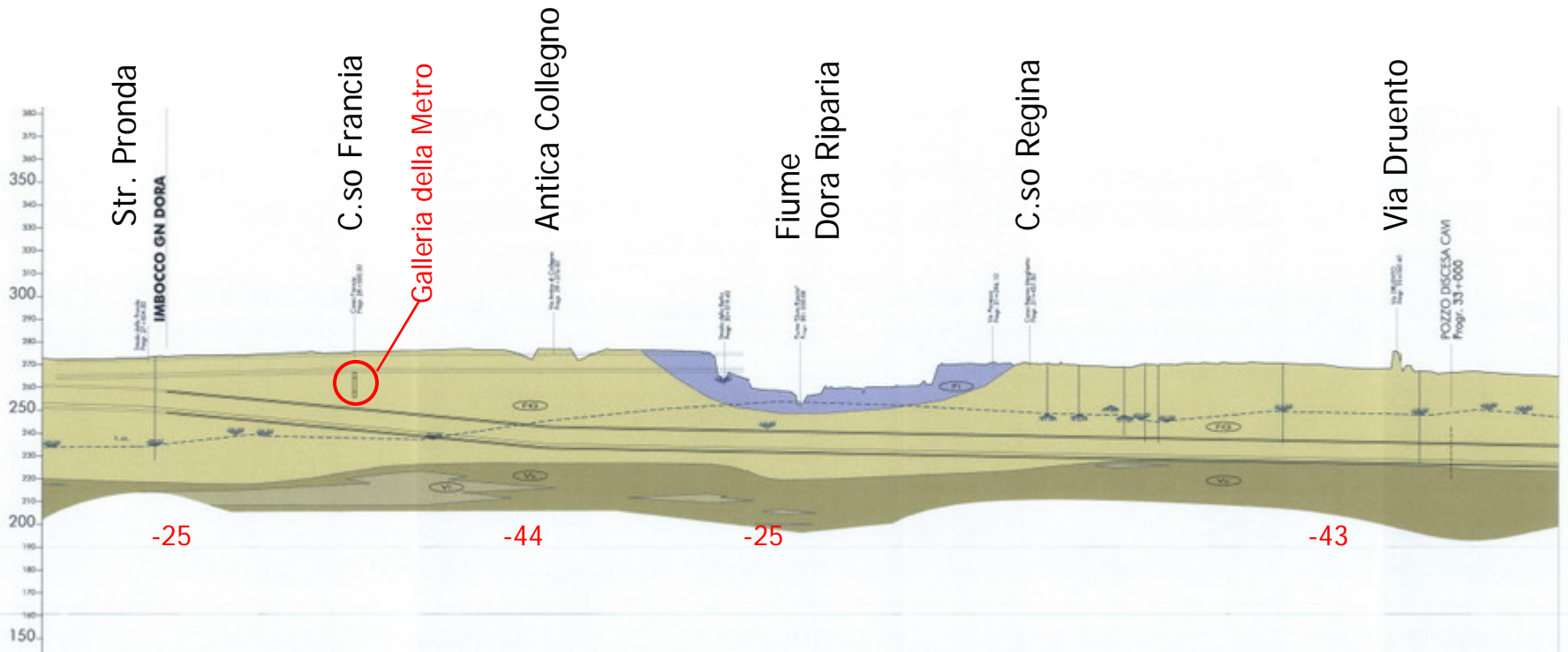


Galleria "Dora" intorno a Torino – profilo **1** di 3



Legenda



Depositi fluviali prevalentemente ghiaioso sabbiosi



Depositi fluviali prevalentemente limosi e limo-sabbiosi



Depositi fluvio glaciali costituiti da sabbie ghiaiose e ghiaie sabbiose con clasti e blocchi eterometrici di quarziti, serpentiniti, gneiss, prasiniti.



Falda freatica



Probabile falda sospesa locale