

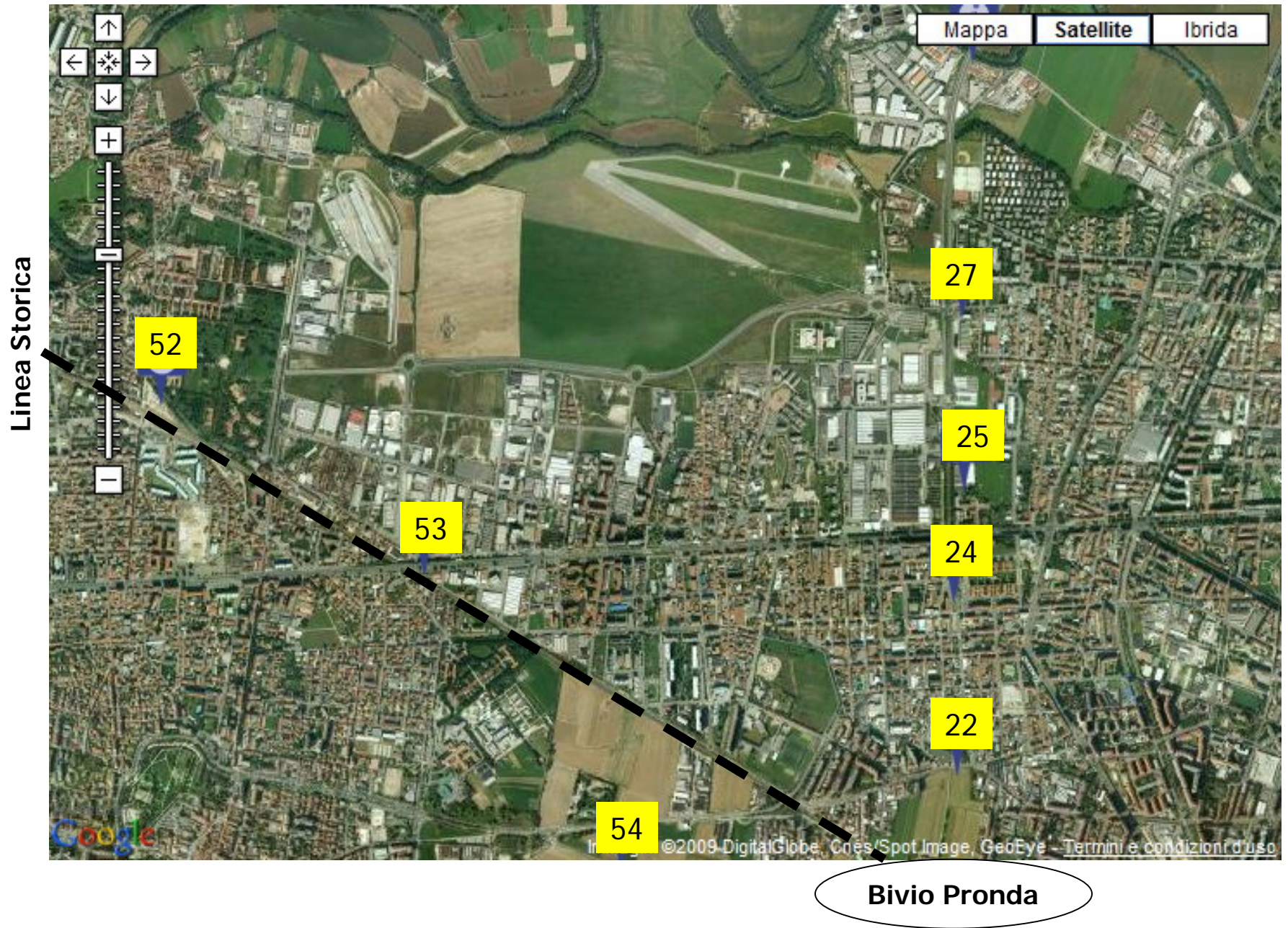
SONDAGGI 2010 - TORINO E PRIMA CINTURA – ordinati per zone

cod sond	durata	proprietà	comune	indirizzo	note
ZONA 1^ CINTURA OVEST					
G19	1 set	RFI	Grugliasco	Scalo di Orbassano	
G20	1 set	pubblica	Grugliasco	C.so Allamano (ang strada Gerbido)	
G21	2 set	privata	Grugliasco	Strada antica di Grugliasco	
G52	2 set	RFI	Collegno	P.le stazione	var. Linea Storica
G53	2 set	pubblica	Collegno	Via Torino	var. Linea Storica
G54	2 set	privata	Grugliasco	Strada antica di Grugliasco	var. Linea Storica
ZONA ATTUALE CORSO MARCHE					
G22	2 set	privata	Torino	Via Monginevro	
G24 /b/t	5 set	pubblica	Torino	Via Eritrea	
G25	2 set	ALENIA	Torino	C.so Marche	
G27	2 set	privata	Torino	Strada antica di Collegno	
G29	2 set	privata	Collegno	Via Basse Dora	
ZONA A NORD DI TORINO					
G31	2 set	pubblica	Venaria	Via Druento	tracciato Tangenziale
G32	2 set	pubblica	Venaria	C.so Cuneo	tracciato Tangenziale
G33	2 set	pubblica	Venaria	Via Amati	tracciato Tangenziale
G36	2 set	AMIAT	Torino	Strada Bellacomba	tracciato Tangenziale
G37	2 set	privata	Torino	Strada comunale del Villaretto	tracciato Tangenziale
G38	2 set	privata	Torino	Via Donatello	tracciato Tangenziale
G41	2 set	privata	Torino	Via Ulivi	tracciato Tangenziale
G42	2 set	privata	Settimo	Via Cebrosa	tracciato Tangenziale
G34	2 set	pubblica	Torino	Strada Aeroporto	var Basse Stura nord
G46	2 set	AMIAT	Torino	Strada Bellacomba	var Basse Stura nord
G45	2 set	pubblica	Torino	C.so Piemonte	var. Basse Stura sud
G60	2 set	pubblica	Torino	Strada Aeroporto	var. Basse Stura sud
G61	2 set	pubblica	Torino	Via E. Fermi	var. Basse Stura sud
G43	2 set	privata	Settimo	Via Consolata	var Basse Stura
G47	2 set	privata	Torino	Strada dell'Antioca	var Basse Stura
G62	2 set	AMIAT	Torino	Strada Bellacomba	var Basse Stura
G63	2 set	AMIAT	Torino	Via Germagnano	var Basse Stura

1- da scalo Orbassano a bivio Pronda



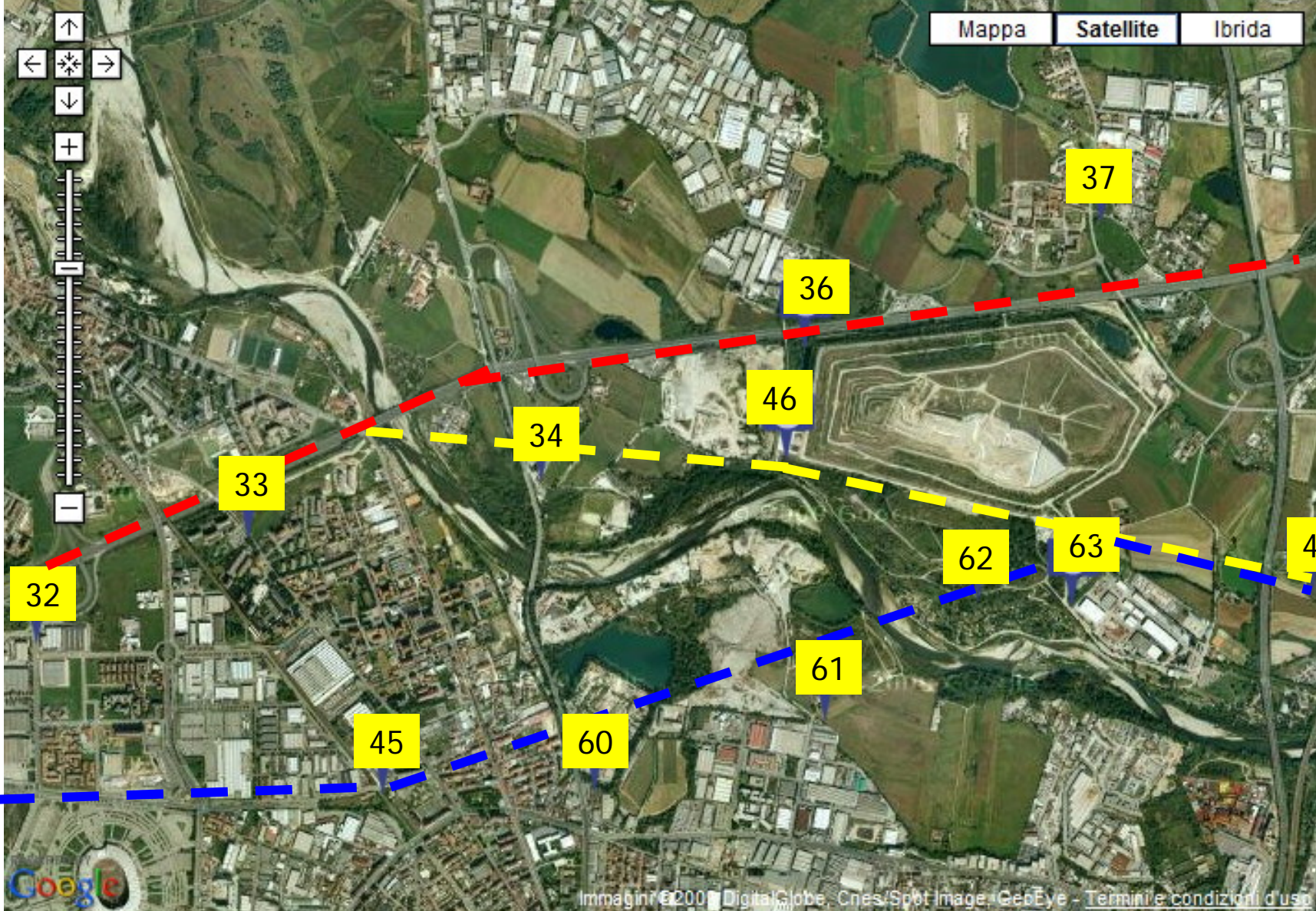
2- asse c.so Marche + variante Linea Storica



3- dalla Dora alla Tangenziale nord



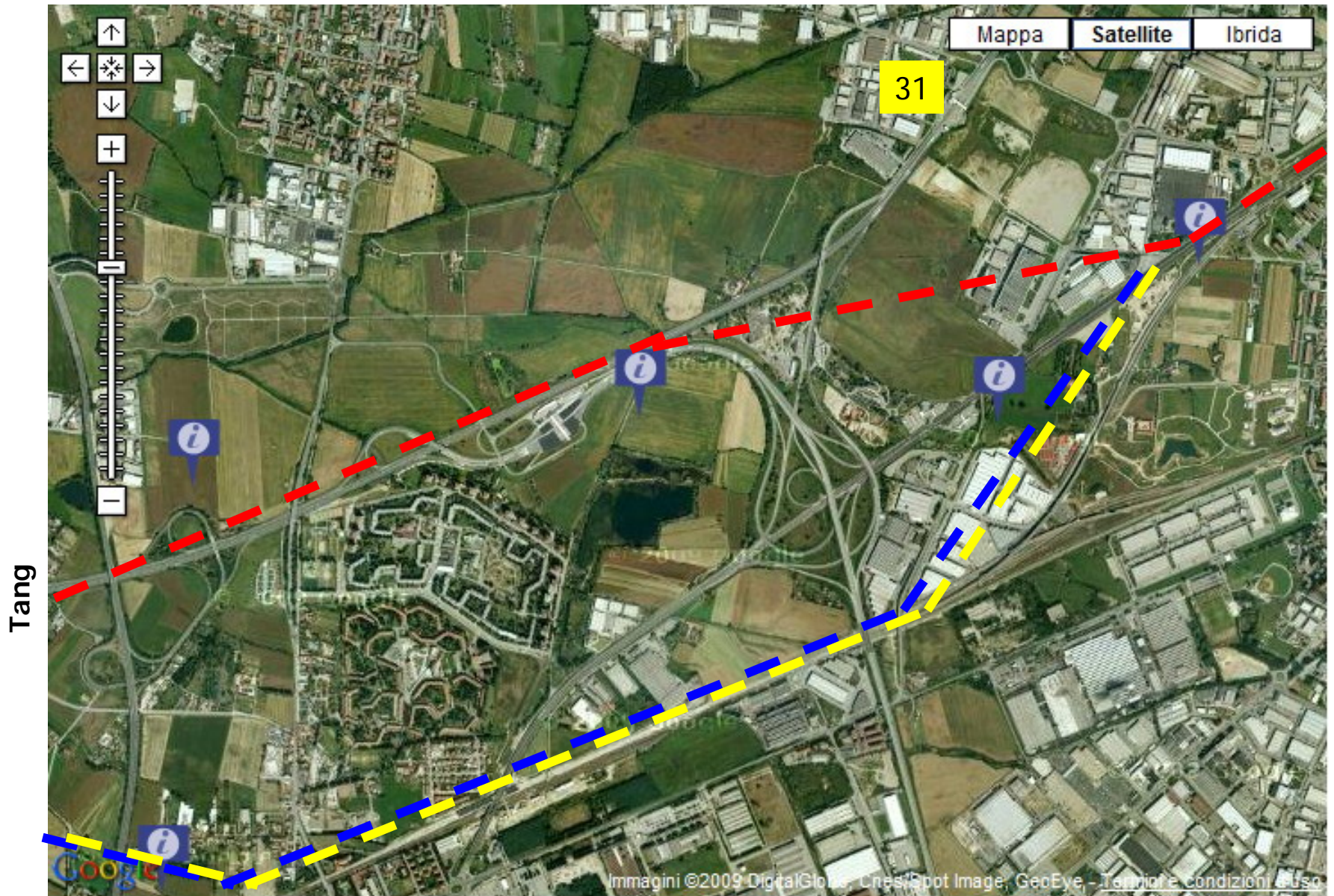
4 – Gronda nord: integr con Tangenziale + 2 varianti Basse Stura



— — — — — Var Basse Stura Nord

— — — — — Var Basse Stura Sud

5- dal Villaretto a Settimo



Var Basse Stura Nord

Var Basse Stura Sud