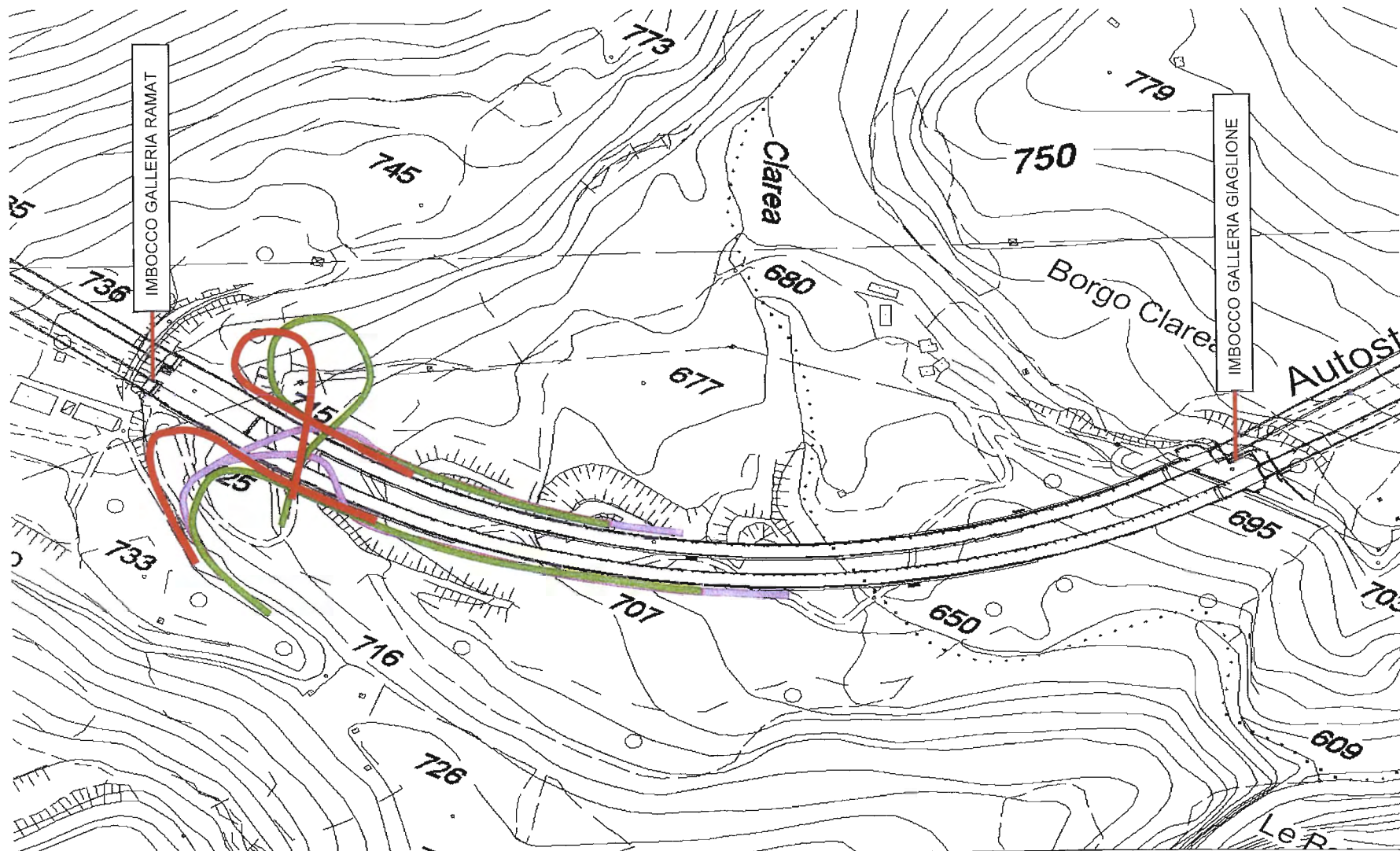


INQUADRAMENTO SVINCOLO CHIOMONTE – INTERSCAMBIO TRA VIABILITA' ORDINARIA E AUTOSTRADALE (A32)



NOTA DEL COMITATO NO-TAV TORINO

Dall'integrazione (pubblicata il 24/01/2011) al progetto della tratta internazionale vista di insieme delle 3 ipotesi progettuali proposte da LTF; la prescelta dovrà essere compiutamente progettata da SITAF.

Si tratta sempre di 2 rami di svincolo unidirezionali: si esce a Chiomonte solo venendo da Torino; da Chiomonte si entra solo verso Torino