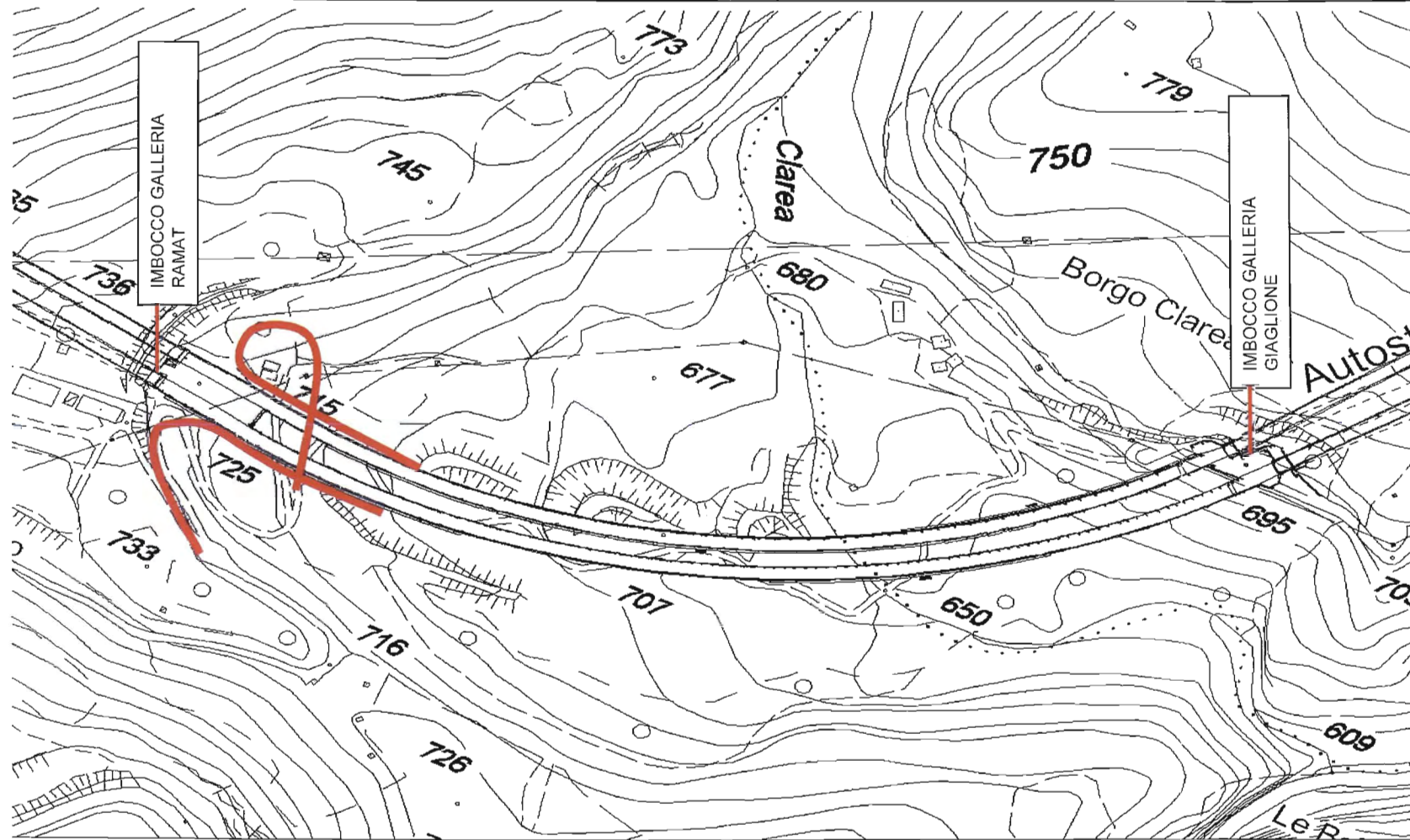


INQUADRAMENTO SVINCOLO CHIOMONTE – INTERSCAMBIO TRA VIABILITA' ORDINARIA E AUTOSTRADALE (A32)

IPOTESI 1



Ipotesi di svincolo a uso esclusivo di cantiere

DATI GEOMETRICI:

P_{max} : 8,50 %
 R_{min} : 35 m
 V_p : 30 km/h

LAVORI	€ 22 700 000,00
ONERI SICUREZZA	€ 1 816 000,00
Parziale	€ 24 516 000,00

IMPREVISTI (5%) € 1 225 800,00

TOTALE LAVORI € 25 741 800,00