

Fret ferroviaire, TER, Transports en communs : OUI

LGV Lyon Turin : NON

Lettre d'information mensuelle – Août 2012 – publiée par les membres de la Coordination contre la ligne nouvelle

Edito

Deux choses importantes sont intervenues au mois de juillet, les Conseils Généraux ont publié les chiffres des trafics routiers dans les Alpes et aux tunnels franco-italiens, l'avis de la commission d'enquête a enfin été publié.

Une nouvelle fois, les bilans annuels routiers montrent que le trafic Poids Lourds stagne avec 11 camions de plus par jour au Fréjus alors que la circulation automobiles continue son inexorable progression avec des progressions de 2.023 voitures par jour à Chambéry et de 2.688 voitures jour à Annecy.

Ce sont donc plus de 90.000 voitures par jour qui circulent quotidiennement dans chaque agglomération de Savoie et Haute-Savoie.

De son côté, la commission d'enquête a pris pour argent comptant toutes les déclarations de RFF pour ses prévisions à la hausse des trafics poids lourds, en rendant un étonnant avis favorable. Le hasard du calendrier fait que cet avis est daté du 2 juillet, le jour même où la Cour des Comptes publiait son nouveau rapport condamnant les nouvelles lignes LGV et demandait des expertises indépendantes car, dit-elle « **la rentabilité socio-économique de beaucoup d'infrastructures s'avère a posteriori nettement inférieure aux estimations a priori.** ». Les comptages routiers 2011 confirment la justesse de ce propos, toutes les prévisions depuis 20 ans s'étant révélées fausses.

Les faits sont têtus ! *D. Ibanez*

La Commission d'enquête.

Nous avons enfin pu lire l'avis de la commission qui, c'est le moins que l'on puisse dire, ne s'est pas posée beaucoup de questions sur les chiffres annoncés par RFF, pourtant...

En 2006, dans l'enquête publique pour le tunnel de base, LTF tablait sur des taux de croissance annuels pour l'Italie et la France de 1,80% et 1,50%. Elle établissait ses prévisions de trafic pour la ligne nouvelle sur ces bases et annonçait 39,8 millions de tonnes par le rail et 41,4 MT par la route (p59 Chapitre 8).

Cette année, RFF a présenté des prévisions de taux de croissance différentes (1,45% et 1,80% « décennie perdue ») et nous annonce un niveau équivalent de 41,6 millions de tonnes sur le rail et 33,1 MT par la route (p64 Doc G).

Pour la période 2007 à 2012 le taux de croissance moyen français est de 0,50% et l'italien de -0,56%. (Source Eurostat)

La commission n'a pas noté ces contradictions, une fois encore la Cour des Comptes avait raison...

Deux rappels importants, RFF reconnaît un trafic total rail + route maximum en 1999 de 35,6 MT, pour 2009 de 20,2 millions de tonnes ! D'où sortent les 60 millions de tonnes supplémentaires ?

Le mot enquête a pour origine le mot question, on en attendait plus de la commission !

André CHAUDRON Chimilin

Chiffres clés actualisés 2011

Nous contacter? collectifbolgv@gmail.com

Camions au Fréjus + Mont-Blanc par jour.			Voitures à Chambéry (tunnel des monts) par jour.		
1991	3.649 PL	(source GIP Transalpes)	2003	75.854 VL	(source CG 73)
de 94 à 2000 :	4 315 Max	(source GIP Transalpes)	2007	77.082 VL	(source CG 73)
2006	4.031 PL	(source CG 73 - CG 74)	2009	80.299 VL	(source CG 73)
2011	3.768 PL	(source CG 73 - CG 74)	2011	84.133 VL	(source CG 73)
Voitures à Annecy par jour.			Camions par jour sous les tunnels français en 2011		
2009	86.002 VL	(source CG 74)	Fréjus	2.064 PL	(source CG 73)
2011	90.354 VL	(source CG 74)	Mont-Blanc	1.704 PL	(source CG 74)

A retenir: 5 voitures émettent l'équivalent CO² d'un camion. (CG: Conseil Général).

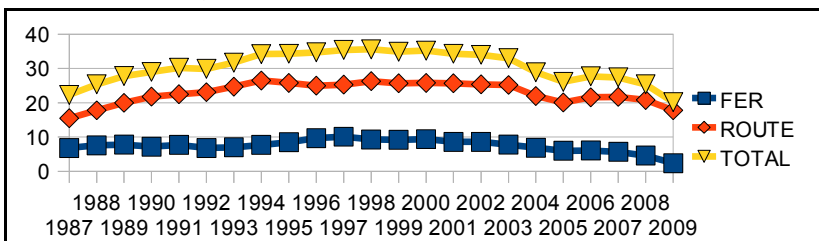
Lyon Turin Fret ferroviaire

La ligne existe, aménageons la, utilisons la !

L'étude réalisée à la demande de l'Europe a déterminé une capacité utile de la ligne existante au Montcenis de 18,59 millions de tonnes. Seules 2,4 millions de tonnes ont été transportées sur le rail en 2009, les 16 millions de tonnes non utilisées, représentent ce que transportent plus d'un million de camions sur le rail.

Qu'attend-on ? Une plateforme de chargement en région lyonnaise qui permettrait dès maintenant, de monter en puissance. Richard MANGEOLLE

Le rail n'a pas alimenté le trafic routier franco-italien.



Les chiffres depuis 87 montrent que les courbes sont parallèles depuis 94!

La Question:

Quels sont les investissements prévus sur les réseaux ferrés Rhône-Alpes pour augmenter la fréquence des TER et faire face à l'explosion de l'utilisation des voitures ?

À Suivre ...

Le gouvernement a décidé de reprendre les dossiers LGV y compris le Lyon-Turin. **Nous interviendrons dans ce débat qui doit être ouvert et transparent.**

A Retenir

La circulation moyenne est de 100.000 voitures par jour dans les deux agglomérations de Savoie et augmente en moyenne chaque année de 1.000 VL par jour. Cela équivaut aux émissions quotidiennes de 20.000 camions avec une progression annuelle équivalente à 200 camions ... La charge moyenne des camions est passée de 16,5 tonnes à 14,5 tonnes depuis 2004 ...